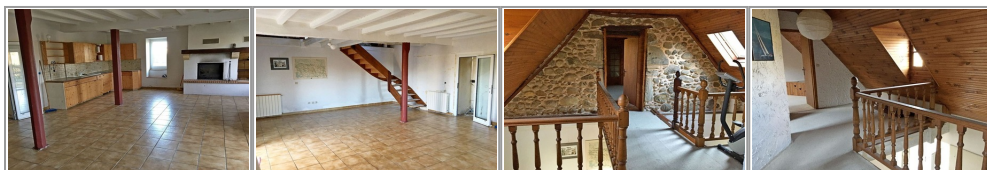




Agir International  
cp-agir-  
france@passimmopro.com  
Tel. : 0621811179

<https://www.agir-france.com/>

- » Référence : RP159-2504
- » Superficie : 80 m<sup>2</sup>
- » Surface terrain : 1525 m<sup>2</sup>
- » Nombre de Chambres : 2
- » Salle de bains : 1
- » Taxes foncières : 608 €
- » Exposition : Sud



Jolie maison traditionnelle en pierres et garage attenant positionnée sur un terrain de 1525m<sup>2</sup> à proximité des stations de ski et des sentiers pédestres des Pyrénées. Elle se compose en rez de chaussée d'une grande pièce de vie avec cheminée et cuisine ouverte et à l'étage se trouvent deux chambres, une mezzanine ouverte et salle de bains. Des travaux de rafraîchissement seront à prévoir pour faire de cette charmante propriété une maison de vacances idéale dans les Pyrénées. Joli coup de coeur.



*Document non contractuel,  
fourni à titre d'information*